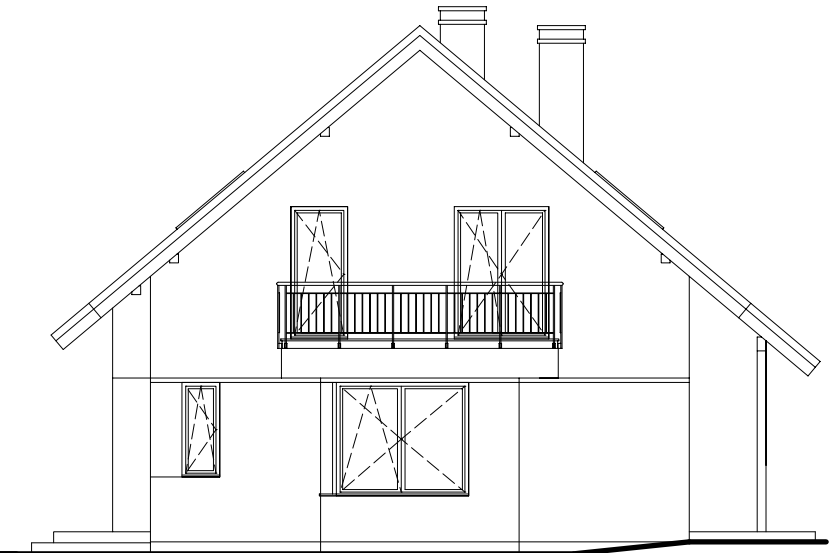


**Budynek mieszkalny, jednorodzinny - "As 9"- elewacje**



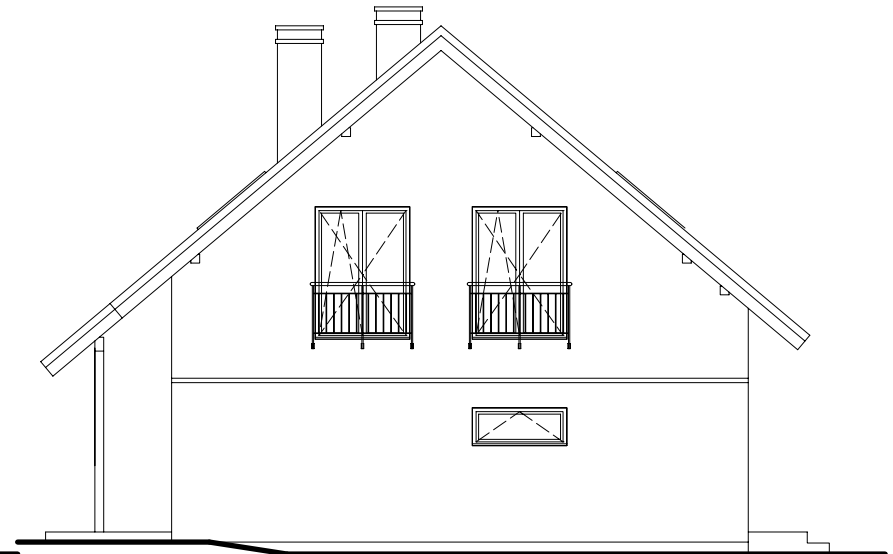
ELEWACJA FRONTOWA



ELEWACJA BOCZNA PRAWA

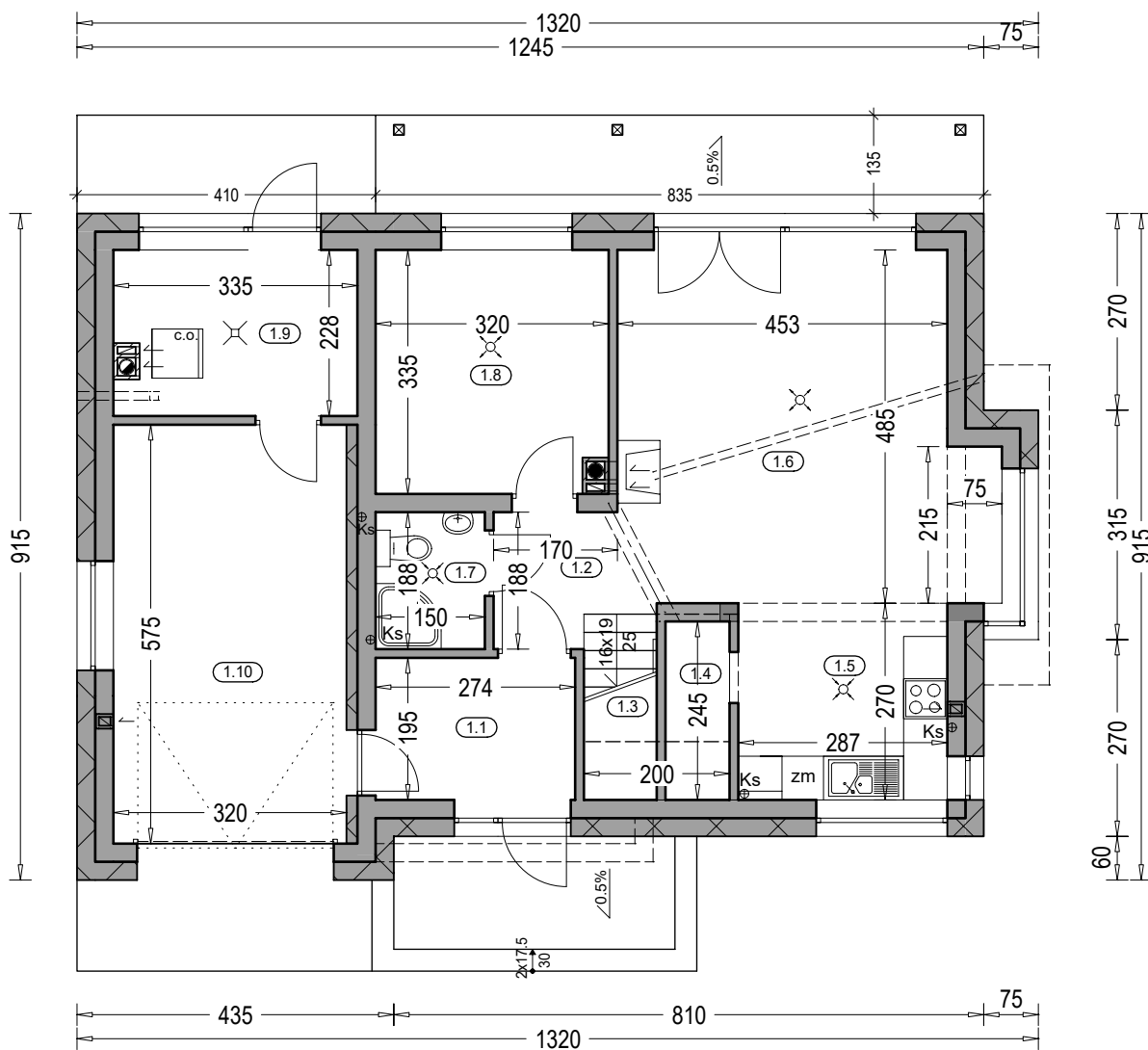


ELEWACJA OGRODOWA



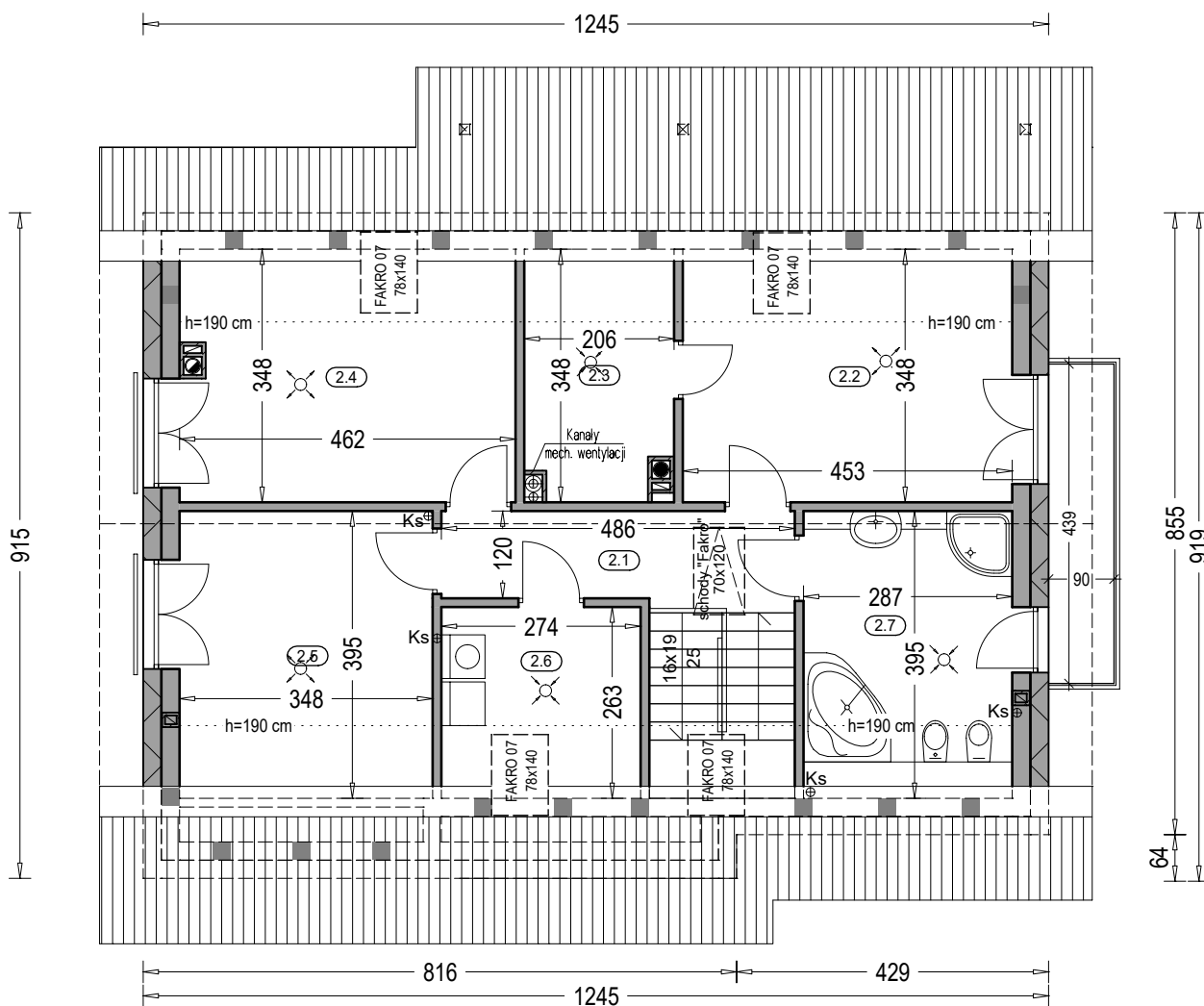
ELEWACJA BOCZNA LEWA

**Budynek mieszkalny, jednorodzinny - "As 9"- rzut parteru**



Zestawienie powierzchni parteru			
OZNACZENIE	FUNKCJA	POW. UŻYTK.	POSADZKA
1.1	Przedsiónek	5.02 m <sup>2</sup>	terrakota
1.2	Hol	2.78 m <sup>2</sup>	terrakota
1.3	Kl. schod.	2.51 m <sup>2</sup>	terrakota
1.4	Spiżarnia	1.93 m <sup>2</sup>	terrakota
1.5	Kuchnia	7.59 m <sup>2</sup>	terrakota
1.6	Salon, jadalnia	22.93 m <sup>2</sup>	parkiet
1.7	Łazienka	2.59 m <sup>2</sup>	terrakota
1.8	Pokój	10.09 m <sup>2</sup>	parkiet
1.9	Kotłownia	7.04 m <sup>2</sup>	terrakota
1.10	RAZEM	62.48 m <sup>2</sup>	
1.10	Garaż	17.98 m <sup>2</sup>	pos. betonowa
	SUMA POW.	80.46 m <sup>2</sup>	
	Pow. całkowita parteru:	136.30 m <sup>2</sup>	(w tym tarasy) 24.88 m <sup>2</sup>
	Pow. zabudowy:	111.42 m <sup>2</sup>	
	Kubatura parteru:	338.72 m <sup>3</sup>	

**Budynek mieszkalny, jednorodzinny - "As 9" - rzut poddasza**



**Zestawienie powierzchni poddasza**

OZNACZENIE	FUNKCJA	POW. UŻYTK.	POW. PODŁ.	POSADZKA
2.1	Korytarz	5.90 m <sup>2</sup>	5.90 m <sup>2</sup>	terrakota
2.2	Pokój	10.94 m <sup>2</sup>	15.27 m <sup>2</sup>	parkiet
2.3	Garderoba	4.52 m <sup>2</sup>	6.46 m <sup>2</sup>	terrakota
2.4	Pokój	10.86 m <sup>2</sup>	15.37 m <sup>2</sup>	parkiet
2.5	Pokój	9.96 m <sup>2</sup>	13.26 m <sup>2</sup>	parkiet
2.6	Pralnia	4.27 m <sup>2</sup>	6.86 m <sup>2</sup>	terrakota
2.7	Łazienka	8.19 m <sup>2</sup>	10.91 m <sup>2</sup>	terrakota
RAZEM		54.64 m <sup>2</sup>	74.03 m <sup>2</sup>	

Pow. całkowita poddasza: 115.30 m<sup>2</sup> (w tym balkon) 3.95 m<sup>2</sup>  
 Kubatura poddasza 290.62 m<sup>3</sup>

"DOMOWE KLIMATY" Jarosław Charkiewicz

15-427 Białystok ul.Lipowa 6

tel/fax (85) 743 68 46

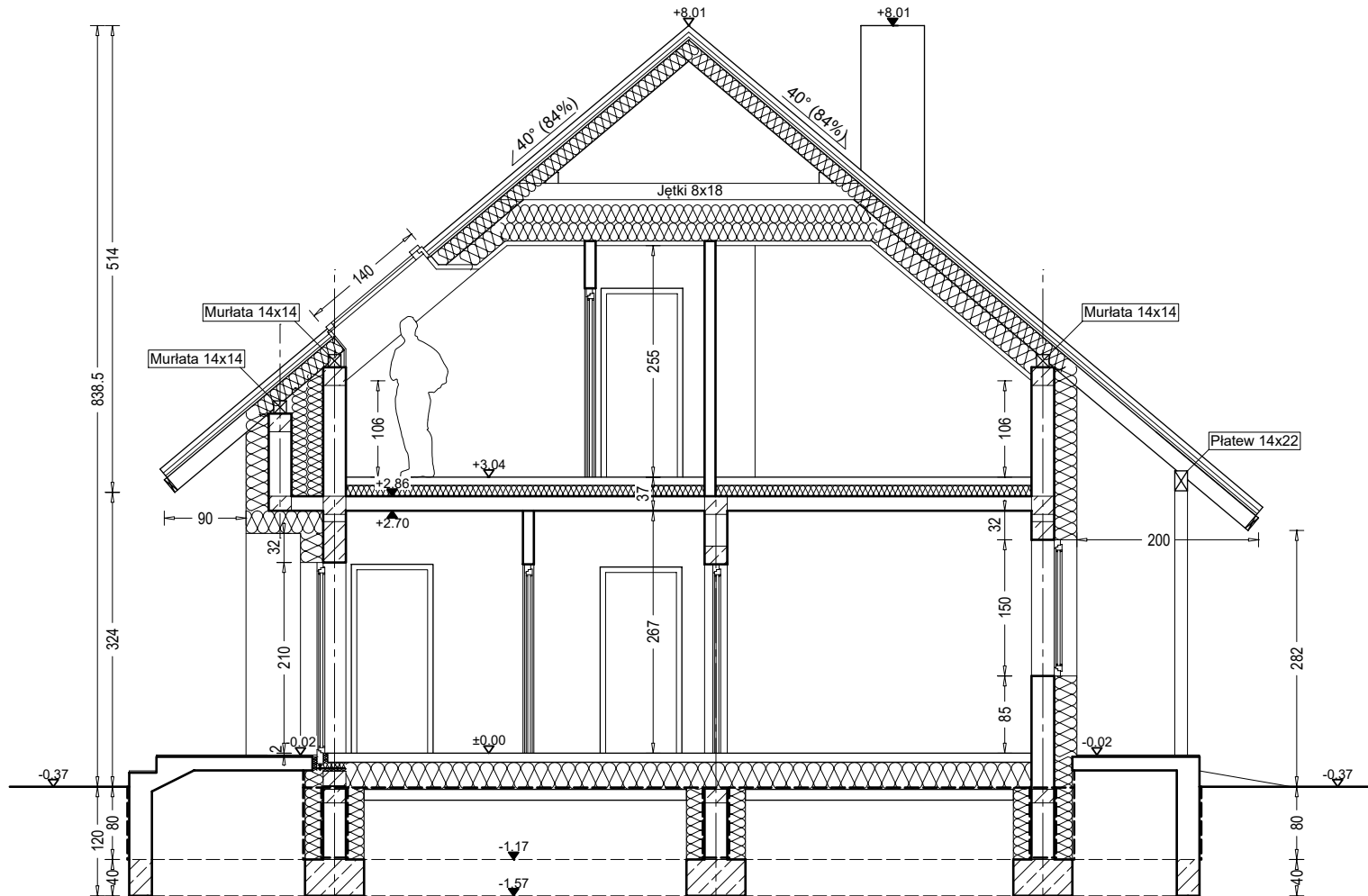
www.domoweklimaty.pl

projekty@domoweklimaty.pl

domowe klimaty.pl

arch. Jarosław Charkiewicz

**Budynek mieszkalny, jednorodzinny "As 9"- przekrój pionowy**



"DOMOWE KLIMATY" Jarosław Charkiewicz

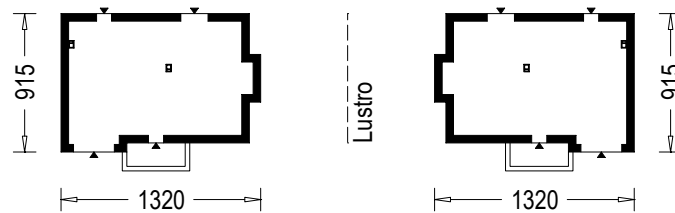
15-427 Białystok ul.Lipowa 6

tel/fax (85) 743 68 46

www.domoweklimaty.pl

projekty@domoweklimaty.pl

**Budynek mieszkalny, jednorodzinny - "As 9" Obrys 1:500**



*domowe klimaty.pl*

arch. Jarosław Charkiewicz